

MUJI 無印良品

USB데스크팬(저소음) 블랙/화이트/블루/핑크 (모델명 : MJ-9ZF013AZ02/03/04/13)

가정용

취급설명서

- 구매해 주셔서 진심으로 감사 드립니다.
- 사용하기 전에 반드시 설명서를 읽어 주십시오.
- 설명서는 반드시 보관하여 주십시오.

부속품 취급설명서(본서) 1부
취급설명서번호 9ZF013AZ-J1 (Y1609)

안전상의 주의 잘 읽으신 후 반드시 지켜주시기 바랍니다.

■ 기호설명

- ⊘ 는, 금지사항을 알리고 있습니다.
- ⚠ 는, 반드시 지켜야 하는 사항을 알리고 있습니다.

⚠ 경고 잘못된 취급을 할 경우 사망 또는 중상 등에 이를 가능성이 있는 내용

⚠ 정격USB전원 이외는 접속시키지 마십시오. 화재 및 발열, 고장의 원인이 됩니다.

⚠ 고장 및 파손된 상태에서 사용하지 마십시오.

⊘ 다음과 같은 장소에서 사용하지 마십시오. 화재 및 감전 등의 원인이 됩니다.

- 난로 등의 난방기구나 화기 주변
- 직사광선이 강한 곳, 땀별아래의 차량내부 등 고온의 장소
- 가연성의 시너, 도로 등의 유기용제, 가스를 사용하는 곳 주변
- 가슴기 주변
- 욕실, 세탁기 주변, 부엌 등의 물을 사용하는 곳이나 습기가 높은 곳
- 어린이의 손이 닿는 곳

⊘ 그릴을 떼어낸 상태로 사용하지 마십시오. 부상이나 고장, 파손의 원인이 됩니다.

⚠ 경고 잘못된 취급을 할 경우 사망 또는 중상 등에 이를 가능성이 있는 내용

⊘ 그릴 안으로 손가락이나 이물질들을 넣지 마십시오. 부상 및 고장, 파손의 원인이 됩니다.

■ 제품사양

인터페이스	USB 2.0/3.0
전원	DC 5V(고정),500mA이상 USB포트에서 전력공급
풍향조절	수평에서 상향(수동) 약 30°
제품크기	폭10.2 × 길이7.9 × 높이 13.8 cm
무게	208g
USB케이블 길이	약 90cm
재질	ABS/PP수지

■ 상세사양

풍량	전압 V	소비전류 mA	소비전력 W	풍량 m³/min	풍속 m/min	소음 dB
강	5.0	400	2.0	5.7	120	28
약		180	0.9	3.8	60	23

*풍속은 JIS C9601에 기초하여 50cm의 위치에서 측정한 수치입니다.
*소음은 무향음실에서 측정한 수치입니다.
※USB접속은 전력공급을 위한 것으로 컴퓨터와 통신은 불가능 합니다.
※제품사양은 제품개선을 위해 예고 없이 변경되는 경우가 있습니다.

문의처

상품에 관한 문의는 구매하신 매장 또는 아래의 고객센터상으로 연락 주십시오.

무인양품(주)

우편번호 07294
서울시 영등포구 문래로 79-4 태양프라자 4층

고객상담실 전화
☎ 02-2632-8470
운영시간 ■평일 10:00~18:00 (토·일·공휴일 제외)

⊘ 상품을 분해, 개조하지 마십시오. 부상 및 고장, 파손의 원인이 됩니다.

⚠ 안정된 장소에 놓아주시기 바랍니다. 흔들리는 곳에 놓으면 쓰러지거나 추락으로 인한 부상이나 제품의 고장, 파손의 원인이 됩니다.

⊘ 천을 씌우거나, 끈을 가까이 대지 마십시오. 부상 및 고장, 파손의 원인이 됩니다.

⚠ USB케이블에 대하여 다음의 사항을 지켜 주십시오. 부상 및 고장, 파손의 원인이 됩니다.

- 손질할 때, 사용하지 않을 때는 USB 플러그를 반드시 USB 포트에서 빼 주시기 바랍니다.
- USB케이블을 뽑거나 꽂을 때는 반드시 플러그 부분을 잡아 주시기 바랍니다.
- USB케이블에 손, 발이 걸리지 않도록 배치하여 주십시오.
- USB케이블을 돌리거나, 떨어트리거나, 강한 힘을 가하지 마십시오.
- USB케이블에 물건을 올리거나, 조이거나, 상처내지 마십시오.
- USB케이블을 가공하거나 무리하게 비틀지 마십시오.

⊘ USB허브 등을 이용하여 타기기와 동시사용 하지 마십시오. 소비전류가 높은 것과 동시 사용하면 정상적으로 작동하지 않는 경우가 있습니다.

⚠ 날개부분에 대하여 다음사항을 지켜주십시오.

- 성능을 위해 날개에 날카로운 부분이 있습니다. 부상을 막기 위해 장갑을 착용하고 작업해주시기 바랍니다.
- USB 플러그를 컴퓨터에서 분리한 후 조작해 주시기 주십시오.
- 날개를 회전시킬 때는 반드시 그릴을 부착해 주시기 바랍니다.

⊘ 본체에 무리한 힘을 가하지 마십시오. 부상 및 고장, 파손의 원인이 됩니다.

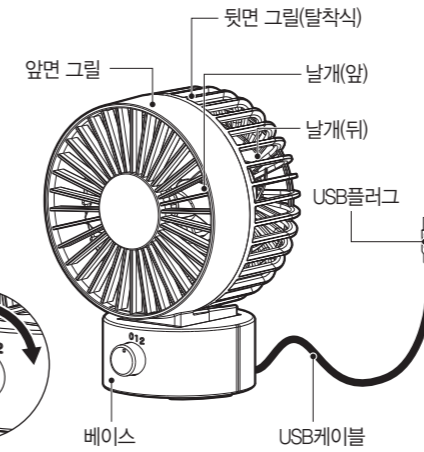
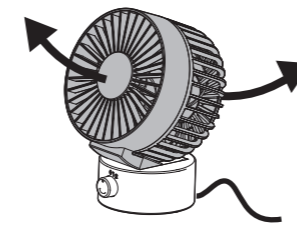
■ 각 부분의 명칭과 기능

⚠ 주의

⊘ 그릴 내부에 손가락 또는 이물질을 넣지 마십시오. 부상 및 고장, 파손의 원인이 됩니다.

풍량스위치
0: 꺼짐
1: 약풍
2: 강풍

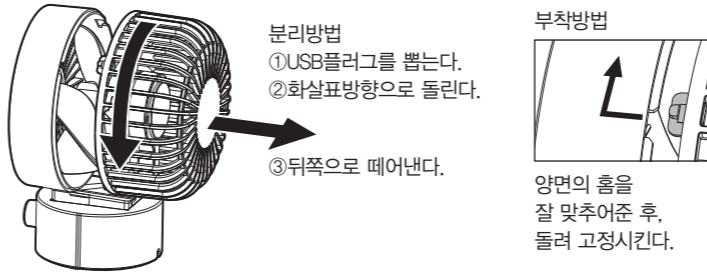
■ 풍향조절



풍향은 지면에 수평인 방향에서 위쪽으로 약30°의 범위에서 조절이 가능합니다. 한 손으로 베이스를 잡고 각도를 조절해 주십시오. 조절 전에는 반드시 스위치를 [0](꺼짐)으로 해두시기 바랍니다. ※날개부분이 회전하고 있을 때, 그릴을 움직이면 날개부분이 그릴에 닿는 경우가 있습니다.

■ 뒷면 그릴 분리/부착 방법

먼저 청소 등을 위해 그릴을 떼어 낼 수 있습니다. ※각도를 수평방향으로 돌려놓고 분리하여 주십시오.



⚠ 주의

- ⚠ 성능을 위해 날개에 날카로운 부분이 있습니다. 부상방지를 위해 장갑을 착용하고 작업해주시기 바랍니다.
- ⚠ USB 플러그를 컴퓨터에서 분리한 후 조작해 주시기 바랍니다.
- ⚠ 날개를 회전시킬 때는 반드시 그릴을 부착해 주시기 바랍니다.

사용순서

1. USB케이블 접속

- ① 스위치를「0」(꺼짐)으로 합니다.
- ② USB플러그를 컴퓨터USB포트에 접속시킵니다. USB플러그의 방향에 주의하여 꽂아주시기 바랍니다. 무리하게 꽂을 경우 파손과 고장의 원인이 됩니다. ※컴퓨터 전원이 켜져 있지 않을 경우에는 USB포트에서 전력이 공급되지 않습니다. 일부 컴퓨터에서는 공급되는 경우도 있습니다. ※가정용 콘센트에서 USB전원출력으로 변환 가능한 AC 어댑터도 이용 가능합니다.

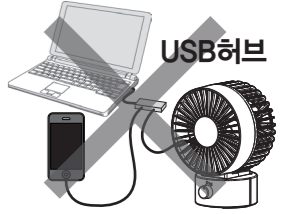
⚠ 경고 정격의 USB전원 이외는 접속시키지 마십시오. 화재 및 발열, 고장의 원인이 됩니다.

2. 스위치로「1」(약) 또는「2」(강)을 선택

이럴때는

▶ 날개가 돌아가지 않을 때

- ① USB케이블이 제대로 접속되어있는지 확인해 주시기 바랍니다.
- ② 컴퓨터의 전원이 켜져 있는지 확인해 주시기 바랍니다.
- ③ USB포트를 이용하여 휴대전화 등을 충전하고 있지는 않습니까? 소비전류가 높은 것을 동시에 사용할 수 없습니다.



⚠ 주의

⊘ USB허브 등을 이용하여 다른 기기와 동시에 사용하지 마십시오. 소비전류가 높은 기기와 동시에 사용하면 정상적으로 작동하지 않을 수 있습니다.

사용시 주의사항

1. USB허브 등을 이용하여 하드디스크나 휴대전화 충전과 동시에 선풍기를 사용할 시 컴퓨터에 장애를 입히는 경우가 있습니다. USB 2.0 정격출력 규격은 전압5V 전류500mA 입니다. 이 선풍기는USB포트에 직접 접속시켜주시기 바랍니다.

본 제품을 사용하는 것으로 인하여 발생하는 지출, 손해, 기타 손실에 대한 어떠한 책임도 지지 않으므로 참고해 주시기 바랍니다.

2. 오래도록 사용하기 위해
 - ① 사용하지 않을 때는 스위치를「0」(꺼짐)으로 한다.
 - ② 컴퓨터 등의 냉각 팬으로 사용하지 마십시오. ※장시간 연속사용에는 적합하지 않습니다.
3. TV나 라디오 등의 근처에서 사용할 경우 음성 등에 노이즈가 들어가는 경우가 있습니다. TV나 라디오에서부터 떨어진 곳에서 사용하시기 바랍니다.

■ 손질방법에 대하여

- 오염이 심할 때는 물에 희석한 중성세제나 비눗물을 부드러운 천에 소량 묻혀 닦아내고, 마른 천으로 닦아주십시오. ※「뒷면 그릴 분리/부착 방법」 참조.
- ※ 물세척을 금합니다.
- 케이스 등의 세척 시 벤젠, 시너,알코올,스프레이 식 클리너종류의 사용은 삼가 주십시오.