

깃털 이불

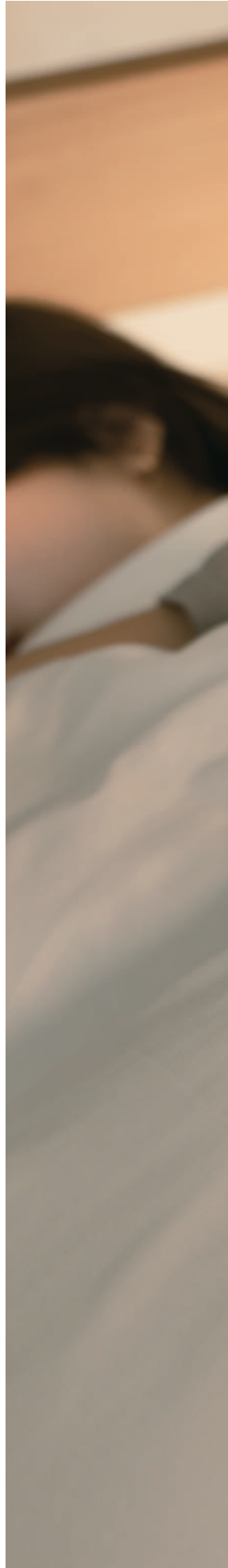


자연의 힘으로 따뜻해지다

따뜻한 공기가 감싸 안는 듯한 기분 좋은 수면을 위해 충전재인 깃털은 물론, 이를 감싸는 겉면의 천이나 퀴트의 형태까지, 깐깐하게 만든 깃털 이불입니다.

우크라이나의 농촌에서 자유롭게 자란 그레이 구스에 착안. 자연 속에 방목되어 길러진 거위들은, 철새로 지내던 야생종 시절의 특징이 짙게 남아있어, 기온 차가 심한 기후에도 쉽게 움츠러들지 않는 등 직함이 있습니다.

이러한 깃털의 강점을 최대한 살리기 위해서 미세한 입자의 일본 천연수로 구석 구석 씻어 완성하였습니다. 계절과 취향에 맞춰 고를 수 있도록 무인양품에서는 깃털의 양과 퀴트의 구조를 고안하여 다양한 종류의 이불을 준비하였습니다. 일 년 내내, 따뜻한 공기와 함께 기분 좋은 수면을 즐겨보세요.





그레이 깃털 이불 · 이층식 · 싱글 정가 649,000원



우크라이나산 그레이 깃털 이불

깃털의 색으로 따뜻함이 바뀌지는 않습니다.

우크라이나의 농촌에서 자유롭게 자란 그레이 구스.
강하면서 따뜻한, 이불에 가장 적합한 깃털을 듬뿍 사용했습니다.

자연의 색 그레이



우크라이나의 조용한 농촌 지역에는 그레이 구스가 다수 서식하고 있습니다. 철새 시절의 야생성이 짙게 남아있는 그레이 구스.

충분히 성장한 그레이 구스는 운동능력이 뛰어나고 덩보다 몸이 크다는 특징이 있습니다. 그레이 구스의 깃털은 강하고 따뜻하며, 이불에 가장 적합합니다.



아침에는 농가에서 옥수수 사료를 먹고, 그 후에는 자연에서 난 풀과 벌레를 먹으며 자랍니다.



초여름이 되면 가까운 호수나 강에 구스 가족이 모입니다.



해질녘이 되면 구스는 농가로 돌아갑니다.

깃털은 일본으로 옮겨진 후, 냄새와 오염을 확실히 제거합니다. 미세한 오다이가하라 산맥의 초연수인 지하수를 이용해 세세한 부분까지 깨끗하게 씻어냅니다. 초연수는 입자가 미세하기 때문에 깃털 구석구석까지 침투하여 유분 및 오염을 제거합니다. 먼지제거, 세정, 건조, 냉각제진, 선별 등의 일본 고유의 공정을 거친 후, 이불의 충전재로 채워집니다. 천연 깃털 본래의 보온성, 흡방습성, 탄력성을 최대한 끌어내고, 깃털의 독특한 냄새도 최소한으로 줄어든 이불이 만들어집니다.



마무리는 일본의 천연수로



그레이 깃털 이불

방목 사육한 그레이 구스의 깃털을 듬뿍 사용하였습니다.
구스는 덕에 비해 크기 때문에 따뜻하고 부드럽습니다.



그레이 깃털 이불 · 이층식

| | | | | |
|----------|------|-----------|---------------|-------------|
| 02529697 | 싱글 | 150×210cm | 충전물 중량 :1.3kg | 정가 649,000원 |
| 02529703 | 세미더블 | 170×210cm | 충전물 중량 :1.4kg | 정가 699,000원 |
| 02529710 | 더블 | 190×210cm | 충전물 중량 :1.5kg | 정가 769,000원 |
| 02529727 | 퀸 | 210×210cm | 충전물 중량 :1.6kg | 정가 839,000원 |

향균가공 (깃털 표면의 균 증식을 억제합니다.) 약제명 : 유기계(제4암모늄염)
【드라이(석유)】
※1

그레이 깃털 이불 · 일층식 (입체 킴팅 타입)

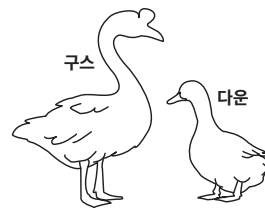
| | | | | |
|----------|------|-----------|---------------|-------------|
| 02529758 | 싱글 | 150×210cm | 충전물 중량 :1.0kg | 정가 489,000원 |
| 02529765 | 세미더블 | 170×210cm | 충전물 중량 :1.1kg | 정가 559,000원 |
| 02529772 | 더블 | 190×210cm | 충전물 중량 :1.2kg | 정가 649,000원 |
| 02529789 | 퀸 | 210×210cm | 충전물 중량 :1.3kg | 정가 699,000원 |

향균가공 (깃털 표면의 균 증식을 억제합니다.) 약제명 : 유기계(제4암모늄염)
【드라이(석유)】
※1

구스와 덕의 차이

한국어로 구스는 거위, 덕은 오리를 말합니다

일반적으로 덕보다 구스의 몸집이 크기 때문에, 이에 비례해 다운볼이 크고, 복원력이 뛰어납니다. 따라서 구스가 다운이 덕의 다운보다 깃가지가 가늘고 부드러우며 완만하게 휘는 특징이 있습니다.



깃털의 차이



수납하기 쉬워졌습니다

수납의 편리함을 고려하여, 그레이 깃털 이불은
패키지가 더욱 콤팩트 해졌습니다.
옷장 깊이에 딱 맞는 크기로 바뀌었습니다.



※ 상기 이미지는 싱글 사이즈의 수납 주머니의 치수입니다.
(세미더블/더블: 폭25cm, 높이36cm, 퀸:폭50cm,높이30cm. 길이는 52cm 공통입니다.)

※1 깃털·날개 제품은, 구매 직후 혹은 기온이 높은 시기에 냄새가 느껴지는 경우가 있습니다.

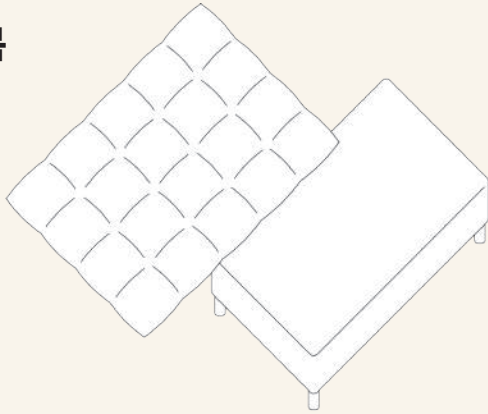
보다 기분 좋게 사용할 수 있도록

사계절 내내 쾌적하게

실온 · 체온 · 습기를 알맞게 조절하는 것이 쾌적한 수면의 요령입니다.

침구는 잠을 자는 동안, 수면 환경을 가다듬어주는 중요한 도구로 소재, 감촉, 탄력 등 계절에 알맞은 침구를 선택하여 쾌적한 수면을 즐겨보세요.

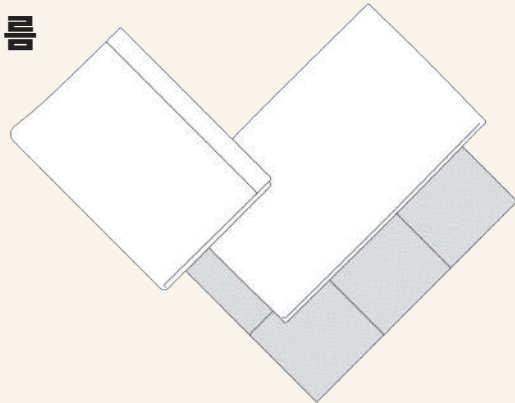
봄



이불 장마철이 오기 전까지는 깃털이불이 알맞습니다.

커버 · 시트 흡습성이 있고, 매끈한 감촉의 마 또는 면으로 교체

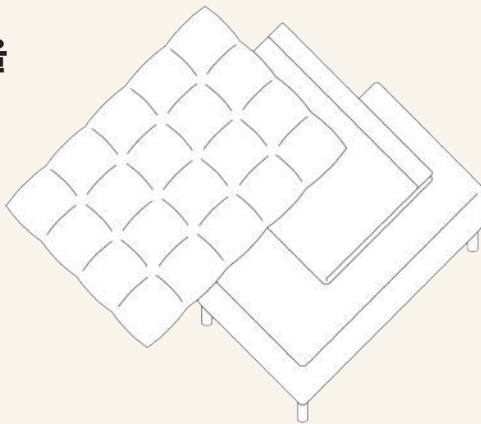
여름



이불 아무것도 덮지 않는 것은 보다 타월 모포와 같이 몸을 잘 흡수하고 방출하는 이불을 사용

커버 · 시트 매트리스에서 잔다면, 마 등의 소재를 사용해 보는 것을 추천

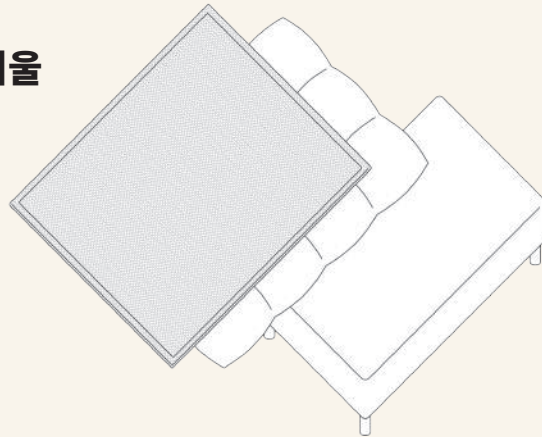
가을



이불 봄과 마찬가지로 가볍고 따뜻한 이불을 한 장 사용

커버 · 시트 면은 천연의 흡습기능이 있습니다.

겨울



이불 따뜻한 공기층을 만들 수 있는 깃털이 듬뿍 들어간 이중식 이불을.

모포 공기를 흠뻑 머금은, 앞으면서 가벼운 피케 모포를.

모포와의 조합으로, 더욱 따뜻하게

모포는 본래의 특징으로 흡습·발산성과 보습성을 갖추고 있습니다. 추운 실내에서 따뜻하게 잠들기 위해서는 이불 속에서 크게 부푼 깃털 속 공기를 놓치지 않고, 사람의 체온에서 나오는 열을 깃털에 저장하는 게 포인트입니다. 신체와 깃털 이불 사이에 모포를 넣어서 사용하는 분들도 많은 것이 사실이지만, 이불 바깥쪽에 모포를 덮는 것이 보온성을 향상시킵니다.

그레이 깃털 이불 이중식

- 한겨울의 실내에서 한 장으로 충분히 따뜻함.
- 모포는 피케 모포, 실크모포와 같이 얇은 것을 추천

그레이 깃털 이불 일층식(입체 쉐딩 타입)

- 외부 공기 차단성이 높은 곳에서 사용 시, 한겨울에도 꽤 따뜻함.
- 모포와 함께 사용 시, 더욱 따뜻. 따뜻한 화이버 두꺼운 모포를 추천

이불을 고르는 방법

이런 분께 추천



이런 분께 추천

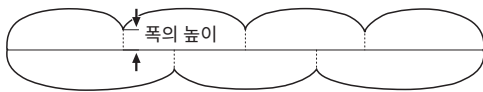


그레이 깃털 이불 · 이층식

이중구조 퀼트로 따뜻함을 놓치지 않는다

한가운데에서 두 층으로 나누어 깃털 편중을 방지하고, 체온을 골고루 감싸주는 이중구조의 퀼트를 채용. 앞·뒷면의 퀼트 위치를 엇갈리게 겹쳐놓음으로써 따뜻해진 공기가 방출되지 않게 합니다. 퀼트조각을 크게 만들었기 때문에, 깃털이 자유롭게 움직이면서 공기를 훌쩍 머금고, 보온성이 향상됩니다. 또한 커다란 퀼트조각은 몸에 알맞게 덮이기 쉽고, 어깨 부분의 틈에서 차가운 공기가 쉽게 들어오지 못하게 하는 효과도 있습니다.

이층식 사양



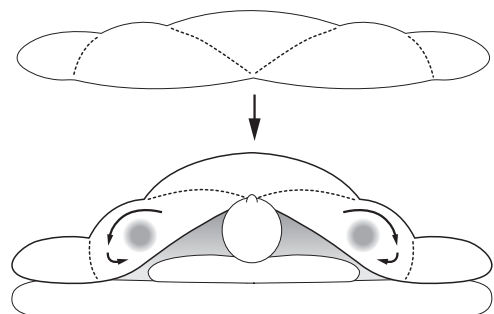
※상하 퀼트가 어긋나있기 때문에, 앞·뒷면 퀼트 수가 다릅니다.

| | |
|---------|------------------------|
| 원료 | 그레이 구스 |
| 충전물 혼합률 | 다운 85% 페더 15% |
| 다운 파워 | 400 |
| 구조 | 이층식 입체 퀼팅 구조 |
| 이음천 높이 | 5.5cm (상하 11cm) |
| 겉면 천 | 폴리에스터 100% (정전기 방지 가공) |

그레이 깃털 이불 · 일층식 (입체 퀼팅 타입)

보다 몸을 감싸기 쉬운 특수 입체 퀼트

이음천이 비스듬하게 들어간 일층식 특수 입체 퀼팅 구조입니다. 몸에 알맞게 붙기 쉬운 형태를 하고 있으며 따뜻함이 쉽게 달아나지 않는 특징이 있습니다. 깃털 풀림이 적고, 균등하게 부풀니다.



| | |
|---------|------------------------|
| 원료 | 그레이 구스 |
| 충전물 혼합률 | 다운 85% 페더 15% |
| 다운 파워 | 400 |
| 구조 | 일층식 특수 입체 퀼팅 구조 |
| 이음천 높이 | 7cm |
| 겉면 천 | 폴리에스터 100% (정전기 방지 가공) |