

제품 사양

일체형 매트리스·위셔블 커버·스물 (스틸 프레임용)

일체형 매트리스·위셔블 커버·싱글 (스틸 프레임용)

일체형 매트리스·위셔블 커버·세미 더블 (스틸 프레임용)

일체형 매트리스·위셔블 커버·더블 (스틸 프레임용)

취급 설명서

이 상품을 구매해 주셔서 대단히 감사합니다. 사용 전에 본 설명서를 주의 깊게 읽고, 내용을 이해하신 후 올바르게 사용하십시오. 또한 본 설명서는 언제든지 확인할 수 있도록 소중히 보관하십시오.

2017년 12월 12일

품명	일체형 매트리스·위셔블 커버·스물 (스틸 프레임용)	일체형 매트리스·위셔블 커버·싱글 (스틸 프레임용)	일체형 매트리스·위셔블 커버·세미 더블 (스틸 프레임용)	일체형 매트리스·위셔블 커버·더블 (스틸 프레임용)
제품치수	폭 830 X 길이 1980 X 높이 260(mm)	폭 980 X 길이 1980 X 높이 260(mm)	폭 1200 X 길이 1980 X 높이 260(mm)	폭 1400 X 길이 1980 X 높이 260(mm)
용도	일체형 매트리스용 커버			
재질	커버: 폴리에스터			
원산지	말레이시아			

사용 방법

● 매트리스 본체의 형태와 사이즈에 맞는 커버 제품을 사용하여 주십시오.

폐기에 대하여

● 각 거주 지역 지자체의 규정에 따라 폐기하십시오.

관리 방법

보수·점검

● 일체형 매트리스(별매)의 조립·취급 설명서 및 본체 커버에 달린 품질 표시 라벨을 참고하십시오.

문의처

상품에 대한 문의는 구매하신 매장 또는 아래의 고객상담실로 연락하여 주십시오.

무인양품(주)

우편번호 03779
서울특별시 서대문구 연세로 12 7F

고객상담실 전화
02-2632-8470
운영시간 ■ 평일 10:00~18:00
(토·일·공휴일 제외)

중요 안내 사항(안전상 주의)

기재된 경고·주의 사항은 상품 사용자 및 타인에 대한 위험과 손해를 미연에 방지하기 위한 것입니다. 반드시 준수해 주십시오.



해서는 안 되는 [금지]의 내용입니다.



반드시 실행해야 하는 내용입니다.

경고 사망 또는 중상 등으로 이어질 우려가 있는 것

- 침대 근처에서 난로 등을 사용하지 마십시오. 인화하여 화재가 발생할 우려가 있습니다.
- 포장재는 영유아의 손이 닿는 곳에 두지 마십시오. 머리에 쓸 경우, 입이나 코를 막아 질식의 우려가 있습니다.
- 담뱃불, 담뱃재 등이 커버 위에 떨어지지 않도록 주의하십시오. 화재가 발생할 우려가 있습니다.

- 일체형 매트리스의 조립·취급 설명서를 잘 읽고 사용해 주십시오. 부상을 방지하고 안전하게 사용하기 위한 사용상 주의사항이 기재되어 있습니다.

부탁사항 (기타 주의사항)

【커버 취급에 대하여】

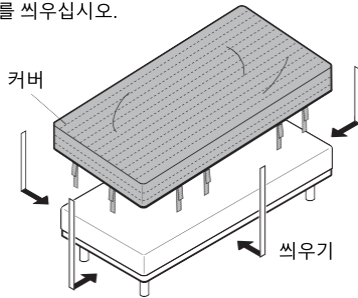
- 세탁 가능한 세탁기 용량 (기준): 침대 커버...8kg 이상
- ※ 세탁기 파손이나 사고 방지를 위해 「세탁기 용량, 세탁 방법」은 세탁기의 취급 설명서 내용에 따라 주십시오. 또한 닥내 세탁기 이용이 어려운 경우에는 전문 세탁소에 문의하십시오.
- 세탁 시, 흡집 방지를 위해 벨크로의 갈고리(까슬한 쪽)와 걸림 고리(부드러운 쪽)를 맞붙인 상태로 세탁 망에 넣어서 빨아 주십시오.
- 미온수(30°C 이하)에 형광증백제가 없는 세제를 풀고, 커버를 담근 후 충분히 돌려서 안의 공기를 빼십시오. 그리고 약한 물살(울/섬세 코스 등)로 세탁하십시오.
- 충분히 헹구어 주십시오.
- 탈수 후, 커버 모양을 잡으면서 통풍이 원활한 그늘에 널어 건조 시키십시오. 또한 건조기 사용은 삼가하십시오. 주의: 3분 이상 탈수할 경우, 충전재가 빠져나올 수 있으니 주의하십시오.
- 정기적으로 통풍이 원활한 그늘에 널어 두고 말리십시오.
- 매트리스 커버(별매) 등 커버를 씌워서 사용하십시오.

부탁사항 (기타 주의사항)

- 개봉 후, 포장재는 각 거주 지역 지자체의 규정에 따라 버려주십시오.

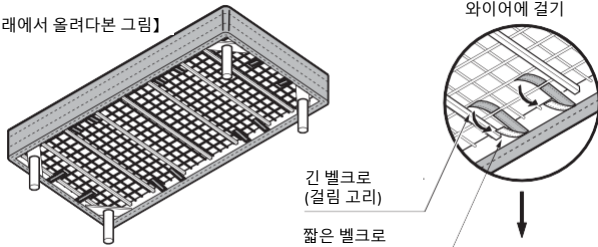
커버 장착 방법

1 커버를 씌우십시오.

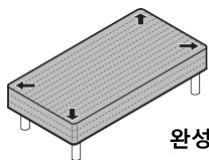


2 긴 벨크로(걸림 고리)를 본체 와이어에 통과시키고, 짧은 벨크로(갈고리)에 맞추어 붙이십시오.

[아래에서 올려다본 그림]

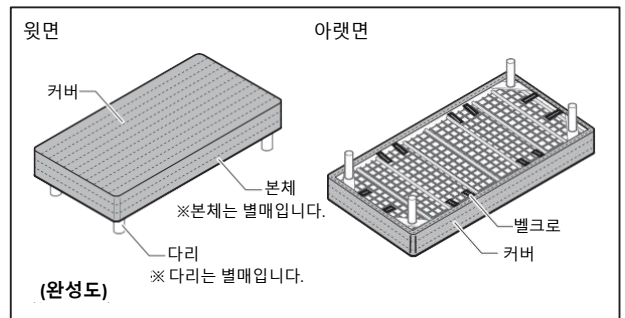
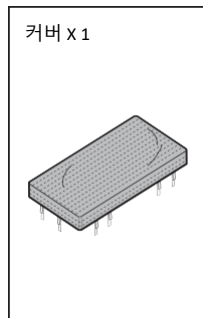


3 커버를 정리하면 완성입니다.



부속품 리스트 각 부분의 명칭

※일리스트는 싱글 기준입니다.

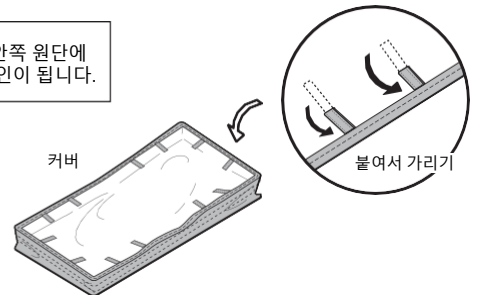


커버 분리 방법

1 커버 장착 방법과 반대 순서로, 붙여 둔 벨크로를 하나씩 떼어내십시오.

2 떼어낸 벨크로를 다시 맞붙여서 접착면을 덮듯이 가려줍니다.

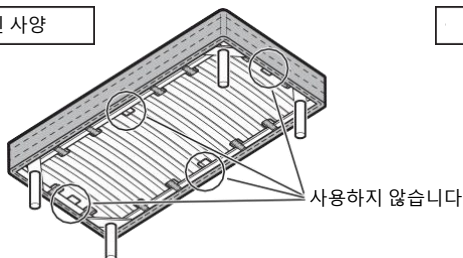
주의 벨크로의 갈고리가 커버 안쪽 원단에 닿으면 흡집 및 파손의 원인이 됩니다.



상품 프레임별 일체형 매트리스 커버 장착 시 주의점

구 사양 제품의 부속 커버와 본 제품의 사양이 상이합니다. 침대 프레임 종류에 따라 벨크로 부착 위치가 다르므로, 아래 일리스트의 프레임 종류에 맞추어 장착하십시오.

전체 갈빗살이 적용된 사양



일부에만 갈빗살이 적용된 사양

